

VÝPIS SKLADEB:

B1 – HLAVNÍ ROVINA STŘECHY:

- XPS DESKA S NAKAŠIROVANÝM BETONOVÝM POVRCHEM 60 mm
- TEPELNÁ IZOLACE Z XPS 40 mm
- GEOTEXTILIE
- PVC FÓLIE 1,5 mm
- GEOTEXTILIE
- TEPELNÁ IZOLACE Z XPS 40 mm
- ŽELEZOBETONOVÁ STROPNÍ KONSTRUKCE 250 mm
- POVRCHOVÁ ÚPRAVA / PODHLED

B2 – VÝŠKOVĚ ODDĚLENÁ ČÁST STŘECHY:

- XPS DESKA S NAKAŠIROVANÝM BETONOVÝM POVRCHEM 60 mm
- TEPELNÁ IZOLACE Z XPS 40 mm
- GEOTEXTILIE
- PVC FÓLIE 1,5 mm
- GEOTEXTILIE
- TEPELNÁ IZOLACE Z XPS 40 mm
- ŽELEZOBETONOVÁ STROPNÍ KONSTRUKCE 250 mm
- POVRCHOVÁ ÚPRAVA / PODHLED

ODKAZY

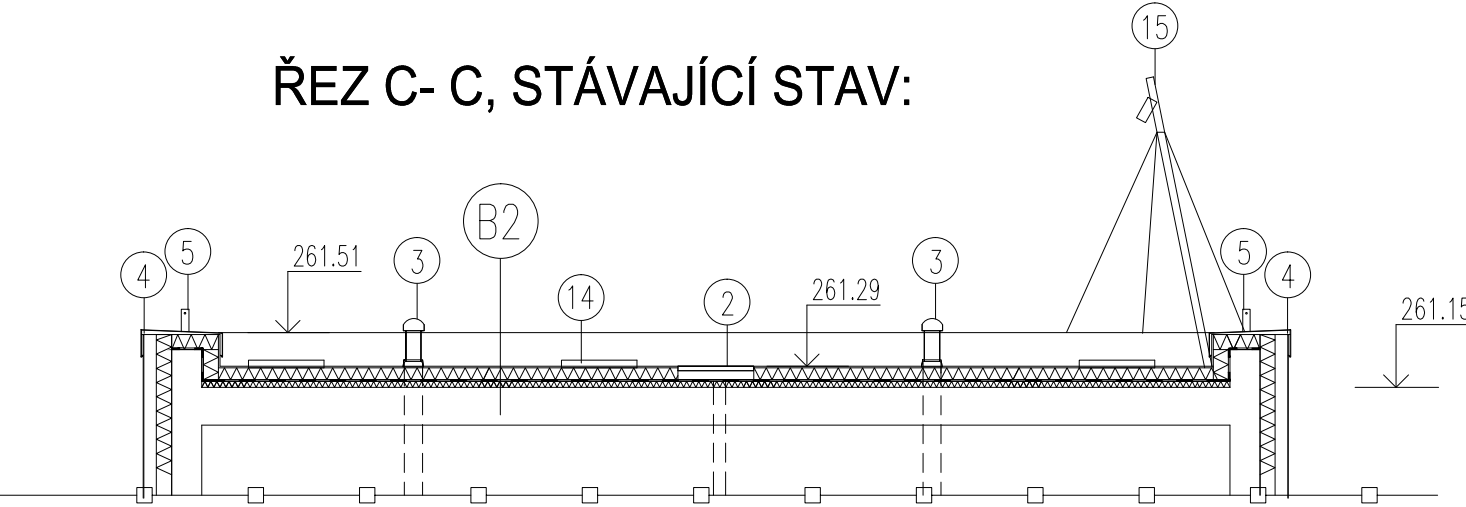
- KONSTRUKCE SVĚTLIKU NAD CHODBOU
- STÁVAJÍCÍ STŘEŠNÍ VPUŠT SANAČNÍ DN 50 S OCHRANOU MŘÍŽKOU
- VYVEDENÍ KANALIZAČNÍHO STOUPAČIHO POTRUBÍ – UKONČENO ODVĚTRÁVACÍ HLAVICÍ
- STÁVAJÍCÍ OPLECHOVÁNÍ ATIKY
- KOTEVNÍ PRVEK PRO SLAŇOVÁNÍ
- UKONČENÍ ČTVERCOVÉ REVIZNÍ ŠACHTY
- UKONČENÍ OBDELNIKOVÉ REVIZNÍ ŠACHTY
- KLIMATIZAČNÍ JEDNOTKA
- "KONTEJNERY" S TECHNOLOGIÍ
- ODDALENÉ JIMAČE
- VEDENÍ HROMOSVODU
- POJISTNÝ PŘEPAD
- OCELOVÉ KONSTRUKCE PRO MOŽNOST OSAZENÍ SATELITŮ A ANTÉN
- POMOCNÝ CHODNÍČEK Z BETONOVÉ DLAŽBY
- DRŽÁK KAMERY/OSVĚTLENÍ
- KABELOVÝ ŽLAB
- TRASA VEDENÍ DVOJICE KRUHOVÉHO POTRUBÍ
- OCELOVÉ ŽÁROVÉ ZINKOVANÉ SCHODIŠTĚ (PŘÍSTUP NA STŘECHU)

– VSTUP NA STŘECHU, AL DVEŘE + VYROVNÁVACÍ SCHODIŠTĚ

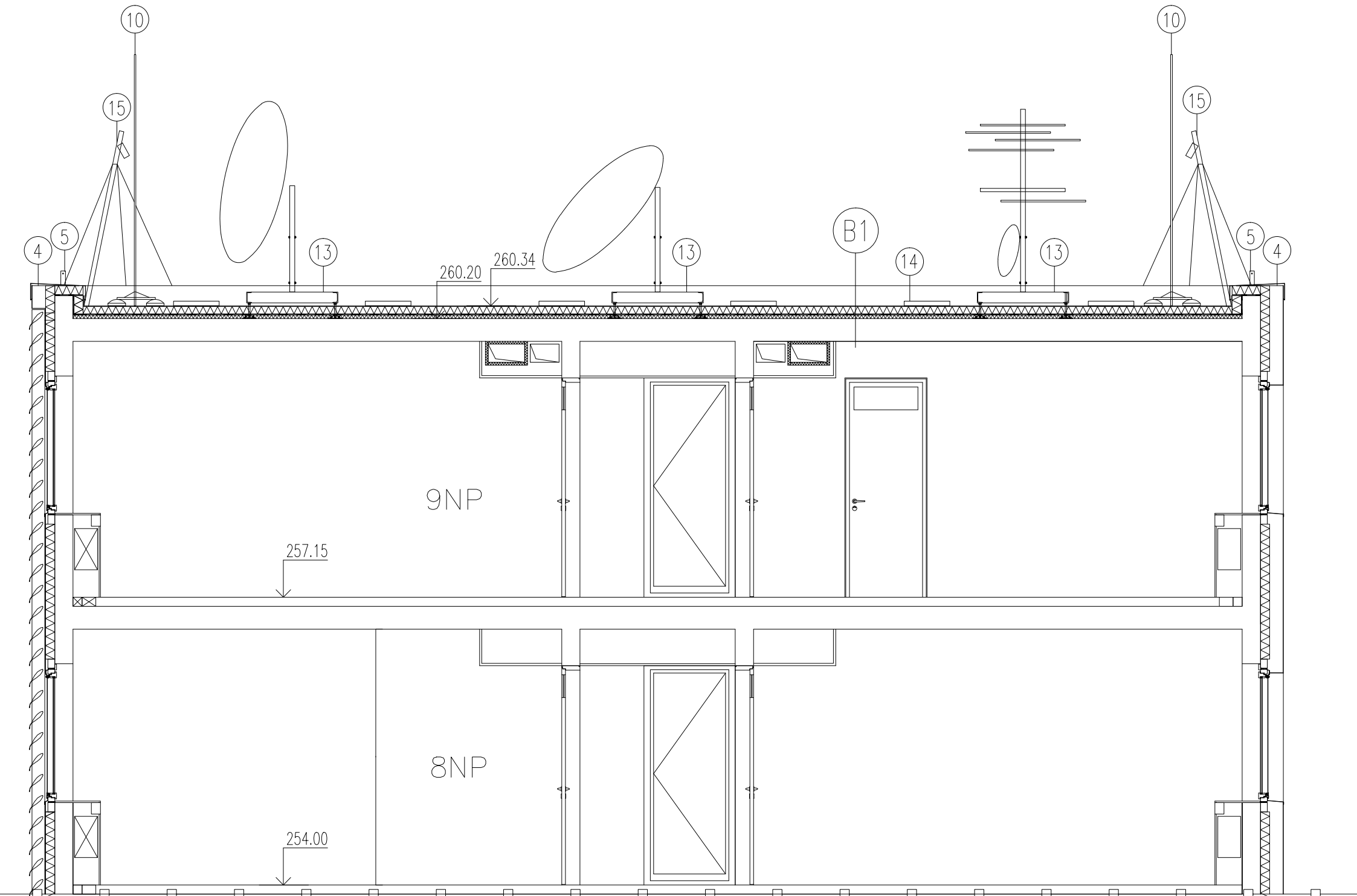
POZNÁMKA

- ROZMĚRY OBJEKTU JSOU DÁNY ROZMĚRY UVEDENÝMI V PŘEDANÉ PROJEKTOVÉ DOKUMENTACI A OVĚŘENY ZAMĚŘENÍM NA MÍSTĚ.
- SKLADBA KONSTRUKCÍ BYLA OVĚŘENA SONDOU.
- TRASA KABELOVÝCH ŽLABŮ KRESLENA ORIENTAČNĚ.
- VEDENÍ HROMOSVODU KRESLENO ORIENTAČNĚ.

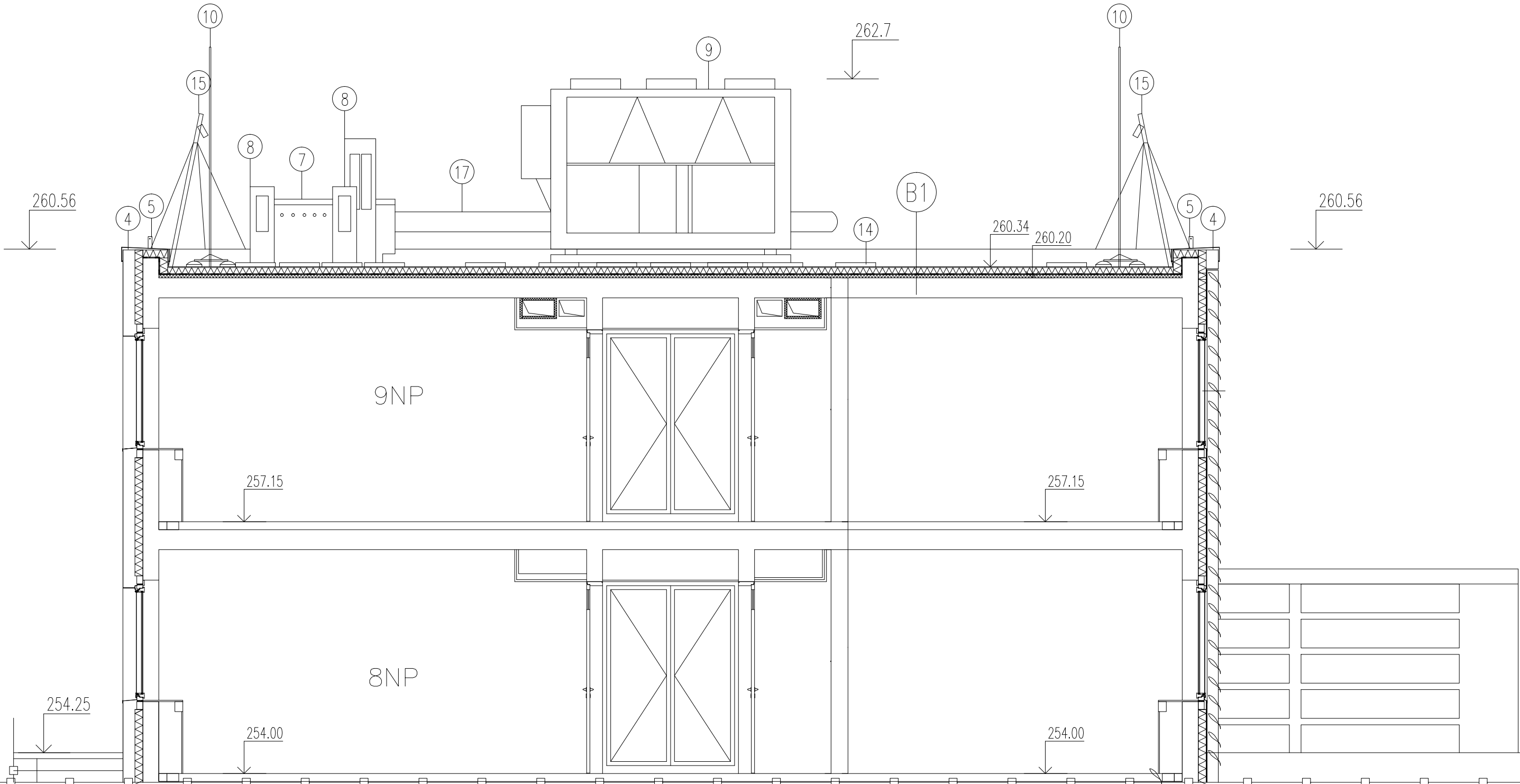
ŘEZ C- C, STÁVAJÍCÍ STAV:



ŘEZ A- A, STÁVAJÍCÍ STAV:



ŘEZ B- B, STÁVAJÍCÍ STAV:



INVESTOR ČESKÝ ROZHLAS, Vinohradská 12, 120 99 Praha 2		STUPĚN DOKUMENTACE PRO PROVEDENÍ STAVBY	
ZODPOVĚDNÝ PROJEKTANT Ing. Petr Novák		PROJEKTANT Ing. Petr Novák	
NÁZEV AKCE		STAVBA	
REKONSTRUKCE STŘECHY BUDOVY B Římská 385/13, Praha		DATUM	10/2022
		ZMĚNA Č.	
		FORMÁT	6 x A4
ČÁST	SO - 02 střecha budovy B		MĚŘÍTKO
OBSAH	DÍLČÍ ŘEZY STŘECHOU STÁVAJÍCÍ STAV		1:50
		ČÍSLO VÝKRESU	ČÍSLO TISKU
		D.1.1.B.2	
e-mail : petr.novak@profirevit.cz			



PROFIREVIT s.r.o.

Sídlo : Ivana Olbrachtova 2591, 272 01 KLADNO 1

IČO : 247 290 19, DIČ : CZ 247 290 19